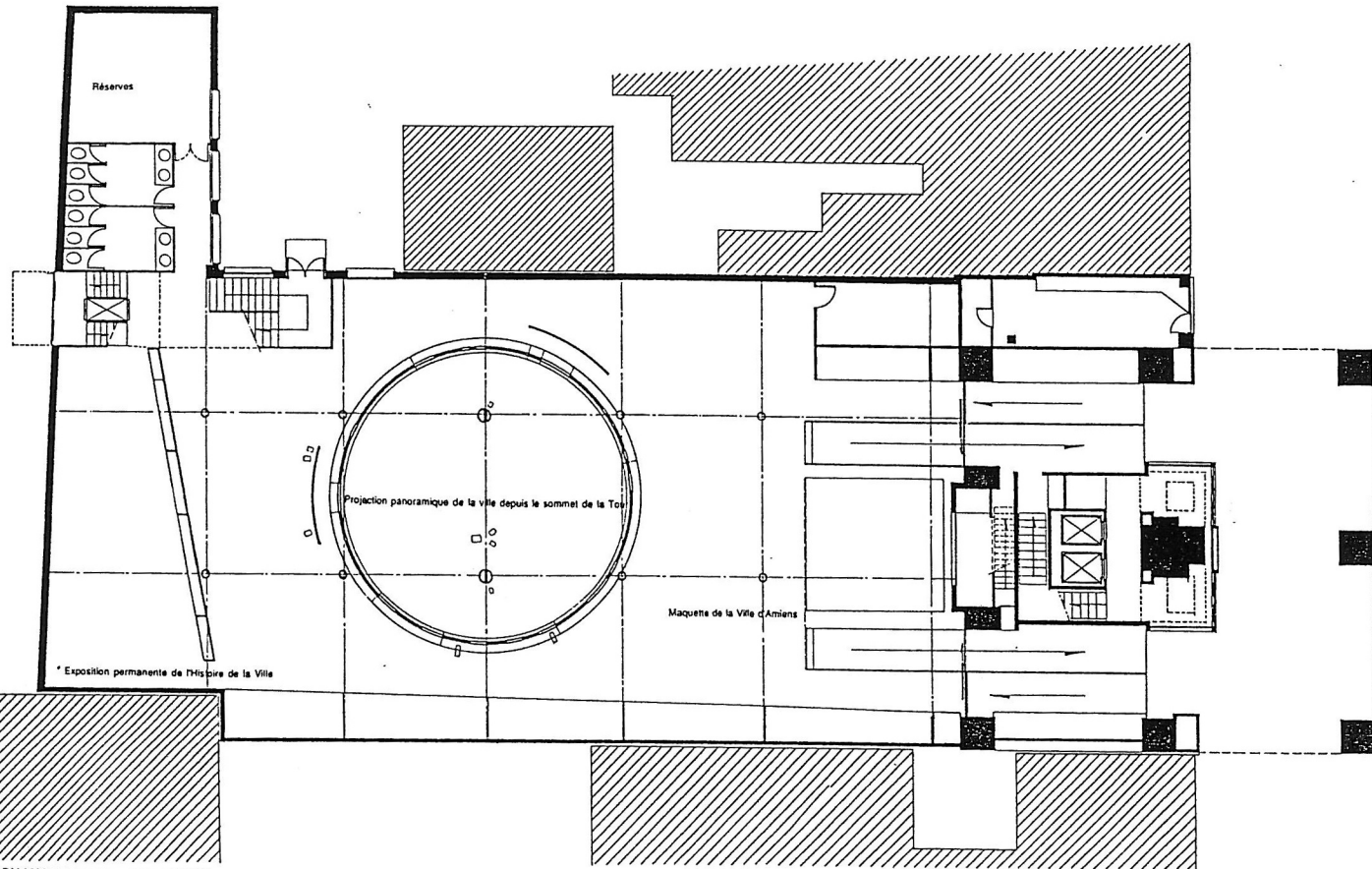




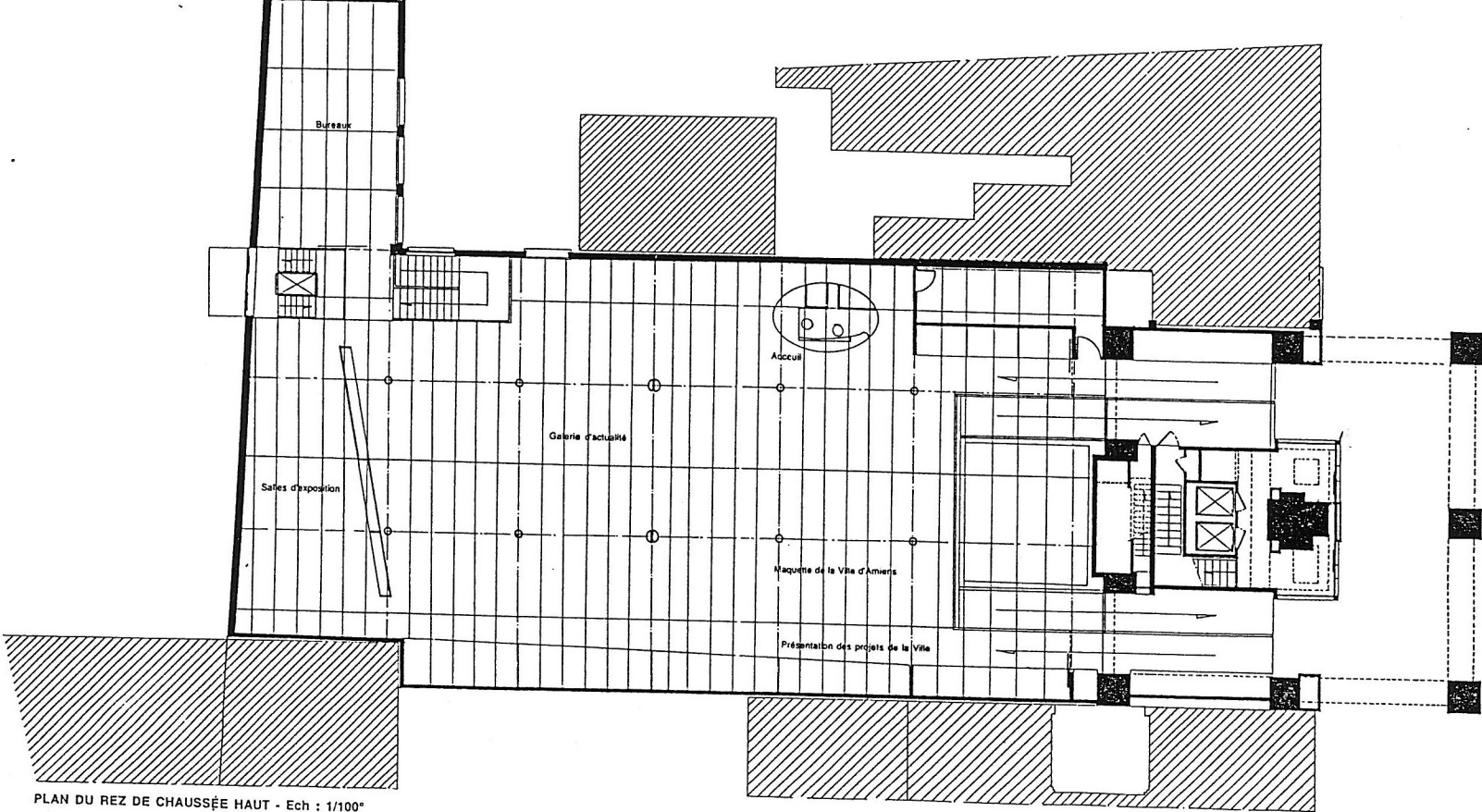
traitement du sommet et du rdc de la tour Perret ~ Amiens

centre multimédia ~ SHON: 900m² ~ coût prévisionnel des travaux: 7 000 000 F TTC

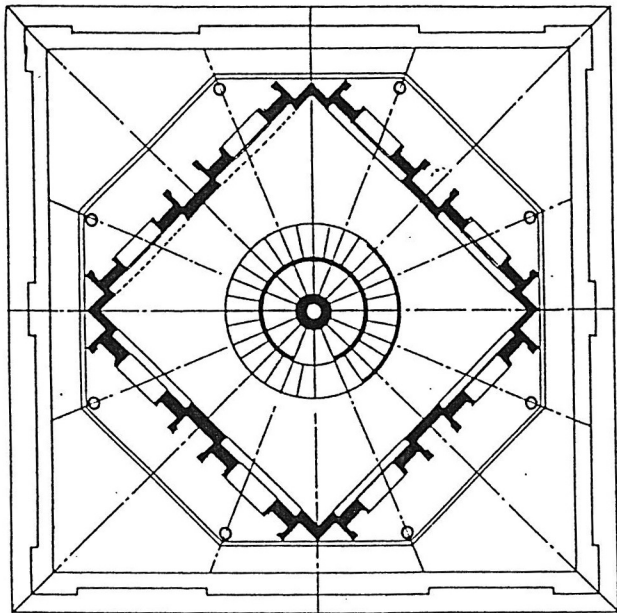
Autres concurrents: <F. Seigneur • T. Van de Wyngaert • MRN • B. Tschumi • Herters / Oyon • Ph. Gazeau • P. Lebouc • Chartier / Corbasson • Fuksas



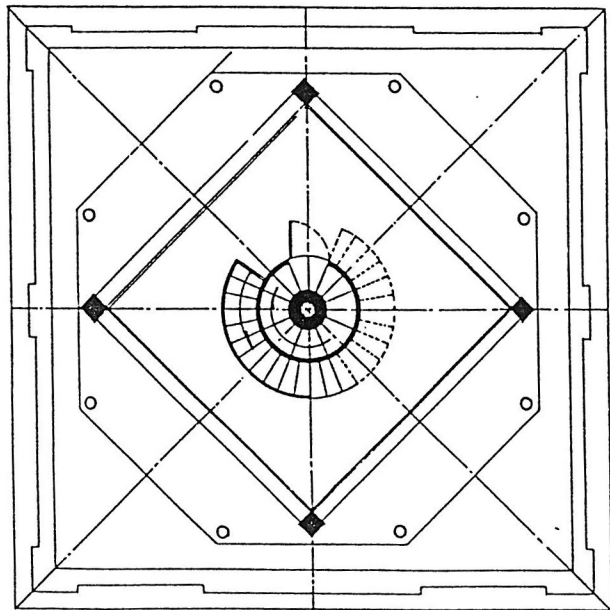
PLAN DU REZ DE CHAUSSEE BAS - Ech : 1/100*



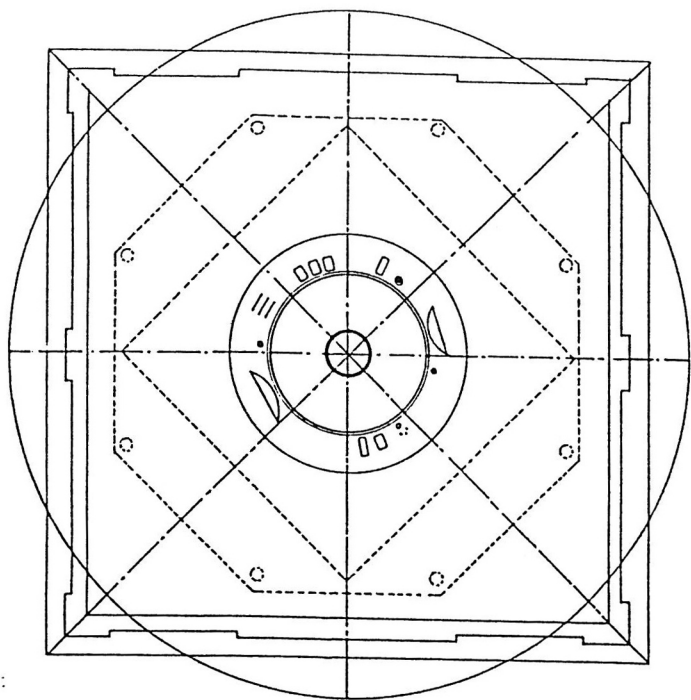
PLAN DU REZ DE CHAUSSÉE HAUT - Ech : 1/100°



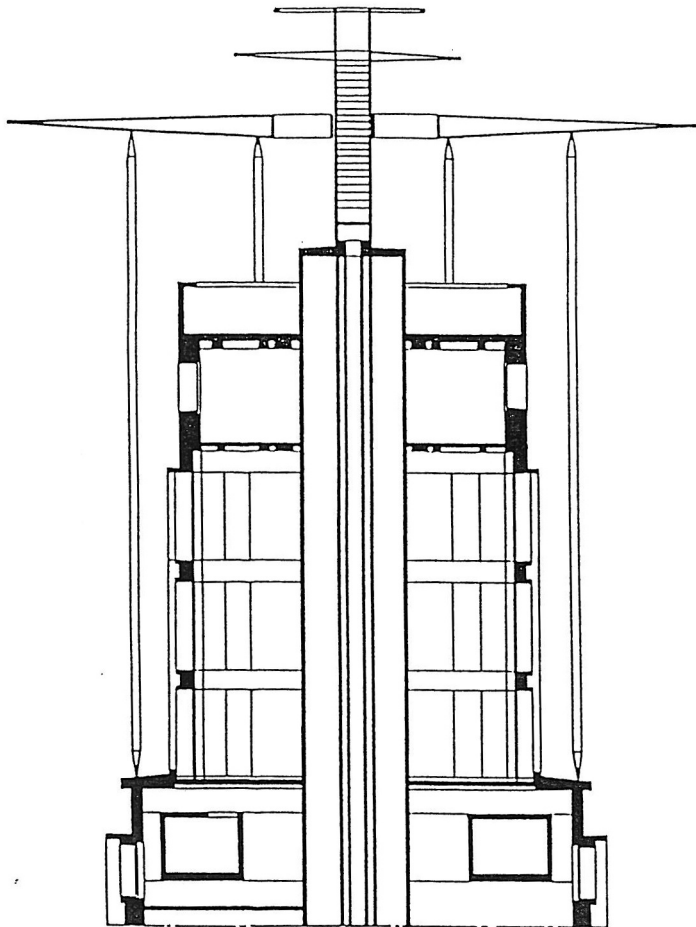
PLAN DU 26° AU 28° ETAGE - Ech : 1/100°



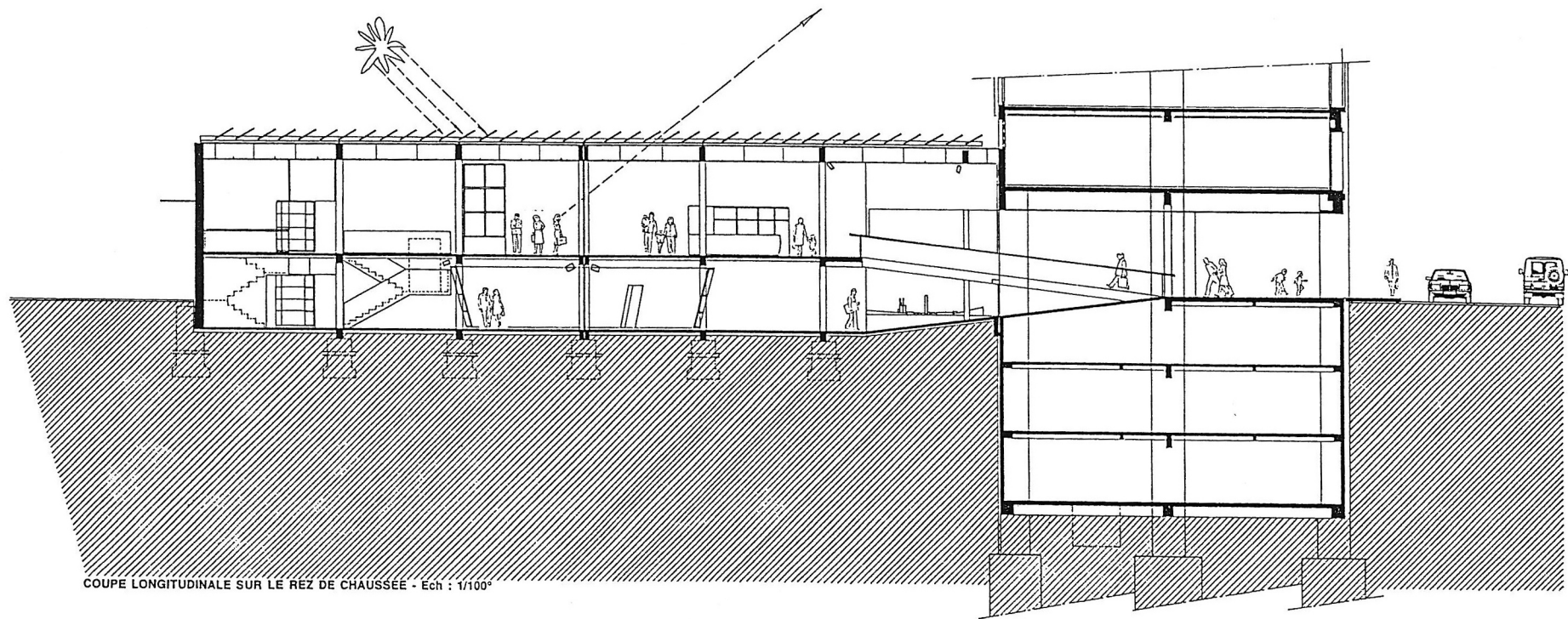
PLAN DU 29° ETAGE - Ech : 1/100°



PLAN DE LA COUVERTURE - Ech : 1/100°



COUPE 1.1. - Ech : 1/100°



COUPE LONGITUDINALE SUR LE REZ DE CHAUSSEE - Ech : 1/100°

