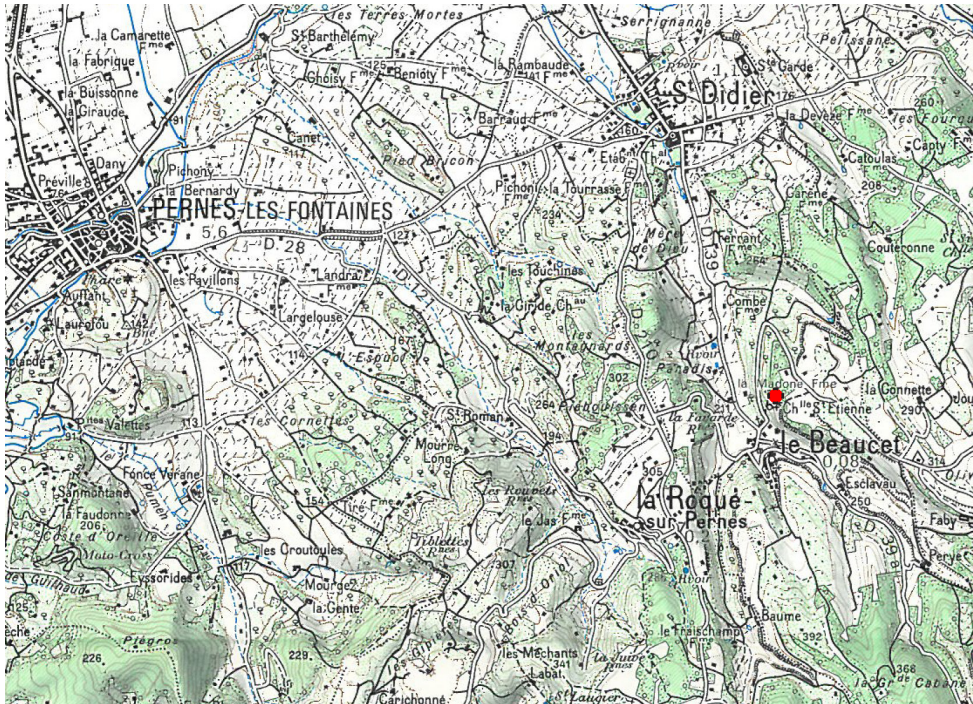


LIEU	Le Beaucet, route de Venasque - 84210 - France
MAÎTRE D'OUVRAGE	Corinne Prouvost
MAÎTRE D'OEUVRE	Jean-Paul Bonnemaïson
mission	complète + OPC
BET structure béton	Beccamel
coordonnateur chantier	Jean-Paul Bonnemaïson
DÉSIGNATION	maison individuelle
SUPERFICIE	298 m ² S.H.O.N.
PROGRAMME	séjour + salle à manger + cuisine + 4 chambres avec sanitaires + cave + garage 2V et piscine
CALENDRIER	
terrain	2008 / 2009
études	2010
ouverture de chantier	mai 2011
achèvement des travaux	juin 2013
COÛT	non communiqué
ENTREPRISES	Gros Oeuvre : MORETTI • Métallerie : PEYRONNET • Plomberie / chauffage / électricité : ROUSSET • Menuiserie : BASSEREAU • Peinture : GA Peinture • Ascenseur : IGV • Image / son : Ciné Sensation
PRINCIPAUX PRODUITS	façade : BA sablé • sols : chape lissée industrielle anthracite • quincaillerie : Eurolix dLINE • luminaires : ARIC, ARTEK, LUXMUR, FLOS • robinetterie : VOLA • lavabos : BETTE • volets : aluminium découpé au jet d'eau • appareillage électrique : MODELEC • garde corps : filets inox JA • ascenseur : IGV • capteurs solaires : vitosol 200 de chez VIESSMANN • sèche serviette : ACOVA • chauffage par le sol : ACOME • mobilier : LE CORBUSIER, MALLET-STEVENS, AALTO, BREUER...

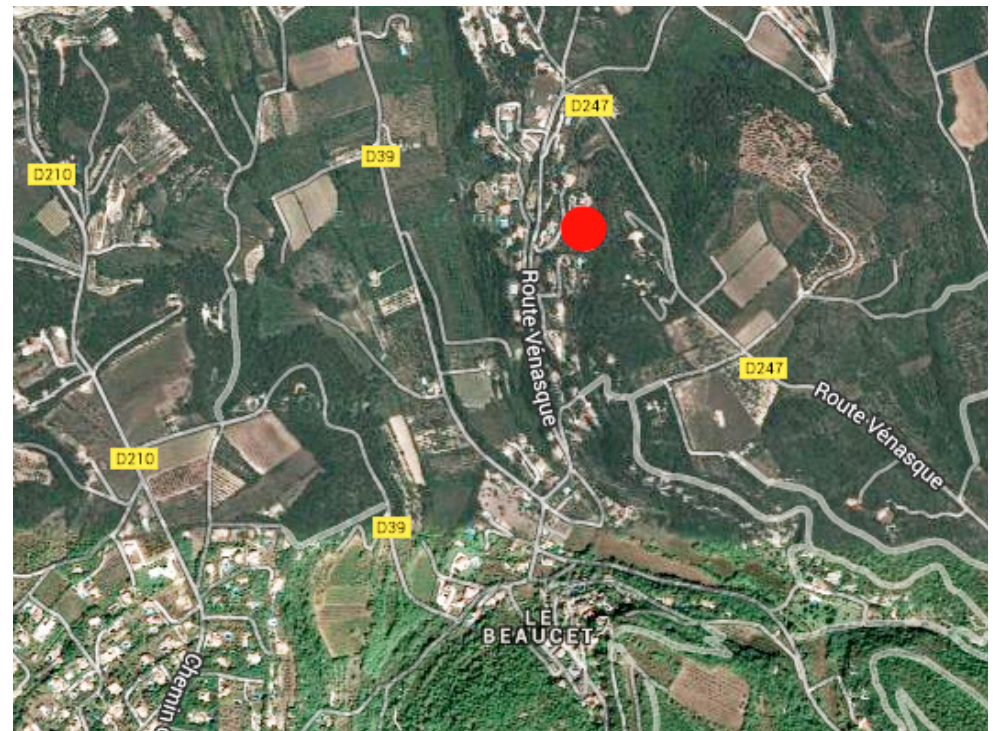


Habitation Prouvost
Le Beaucet (84)

Le lieu



plan de situation



plan de situation



Constituantes *The place consists of its geology, but also its history, memory is present, a base on which to build the project.*

Climat *The field is oriented to the west, at East cliff screen is in winter at sunrise The mistral from the Rhone Valley corridor is noticeable, however, the climate is tempered by the thermal mass of the cliff, explaining the presence of olive trees.*

Topographie *A hillside, highly structured by horizontal walls of slope cultures, and the regular planting of olive trees. Three cypresses, three reception signs, like something out of a fresco by Giotto. Ultimate white oak indicates that this species was predominant in Provence. The place is closed at the top by a cliff, sky line that crown a few pines.*

This is a fully built landscape consisting of agricultural terraces or "faysses" characteristic of the Haute-Provence, which is also called «restanques» or «bancaus». This constitution trellises prevents washout in regulating rainstorms.

The site confronts the beautiful landscape of the plain of Carpentras, and more distant, the North, with the Ventoux and Japanese style writing, Northwest with the Laces of Montmirail, the toponymy expresses the unreal presence.

Constituantes Le lieu est constitué par sa géologie, mais aussi son histoire, une mémoire est présente, socle sur lequel s'élabore le projet.

Climat Le terrain est orienté à l'Ouest, à l'Est la falaise fait écran en hiver au soleil levant Le mistral venant du couloir Rhodanien est perceptible, le climat étant cependant tempéré par la masse thermique de la falaise, expliquant la présence d'oliviers.

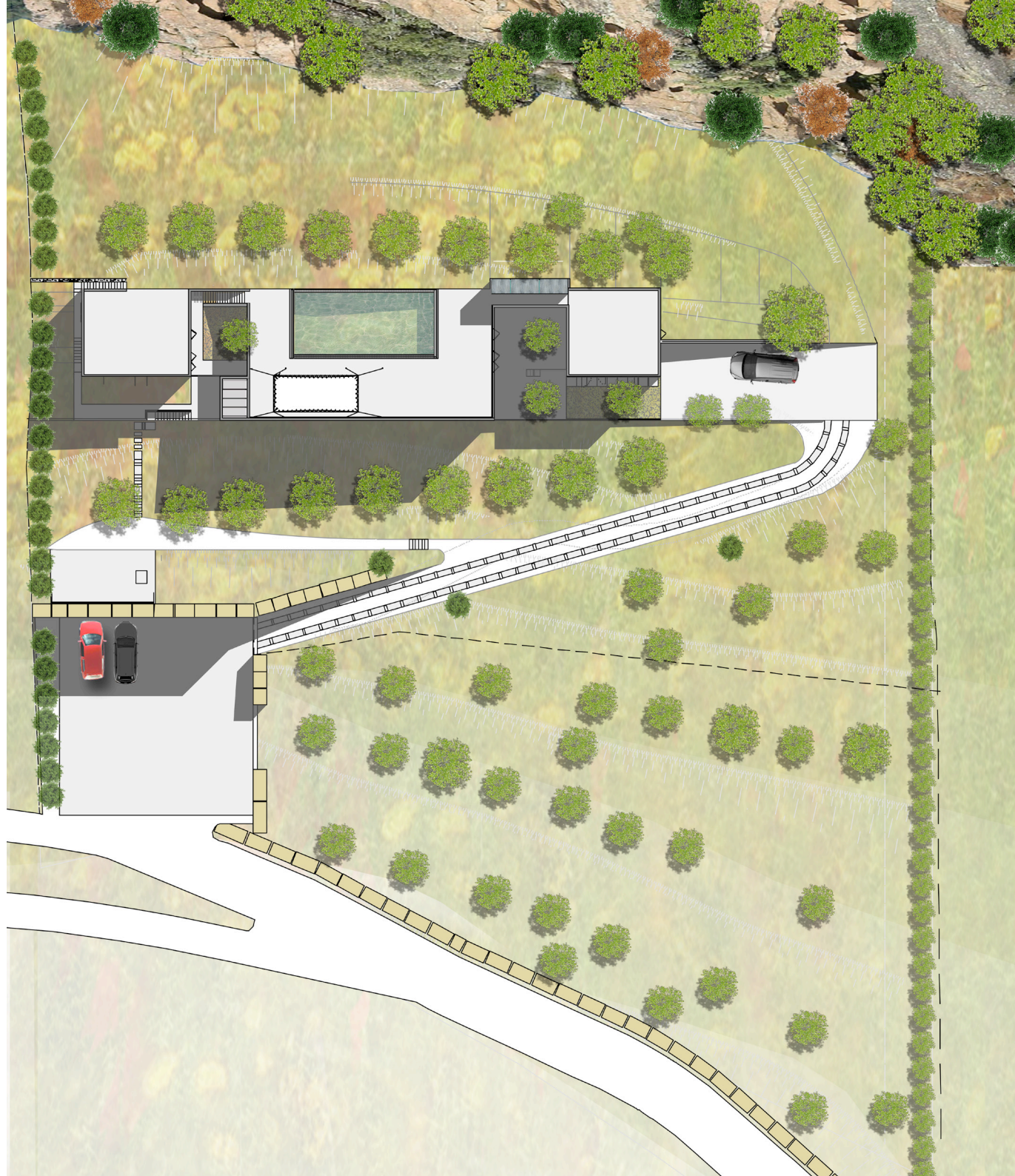
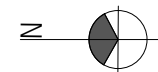
Topographie Un flan de colline, une forte déclivité structurée par l'horizontal des murs de cultures, et la plantation régulière des oliviers. Trois cyprès, trois signes d'accueil, comme sorti d'une fresque de Giotto. Un ultime chêne blanc signale que cette essence fût prédominante en Provence. Le lieu est fermé en partie haute par une falaise, ligne de ciel que couronne quelques pins parasols.

C'est un paysage entièrement construit, constitué de terrasses de culture ou faysses, caractéristique de la Haute-Provence, que l'on appelle aussi "restanques" ou "bancaus". Cette constitution en espaliers évite le ravinement en régulant les épisodes orageux.

Le site se confronte au paysage somptueux de la plaine de Carpentras, et de manière plus lointaine, au Nord, avec le Ventoux et son écriture japonisante, au Nord-Ouest avec les Dentelles de Montmirail, dont la toponymie exprime l'irréelle présence.



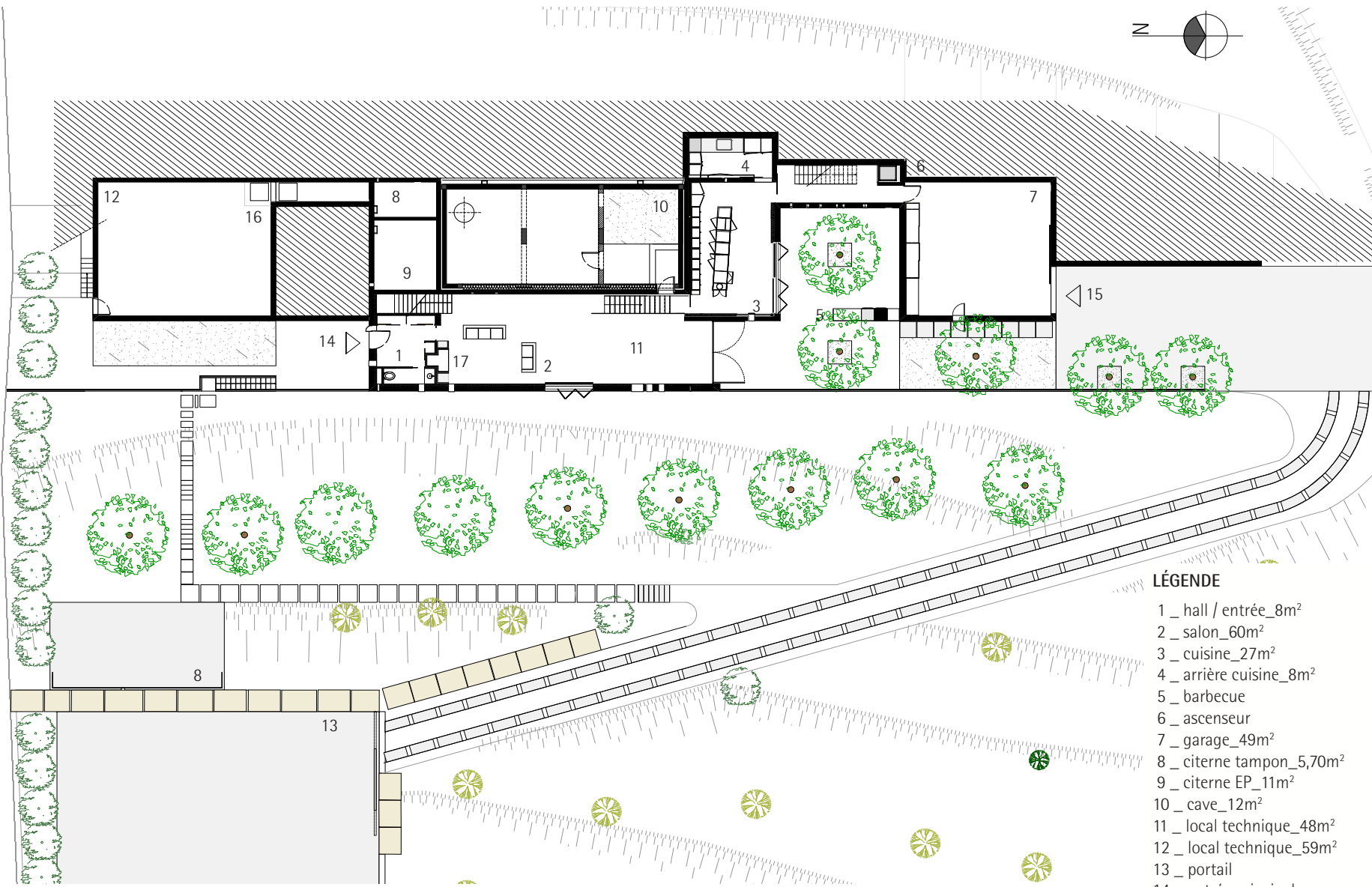
Le projet



10 m



plan masse



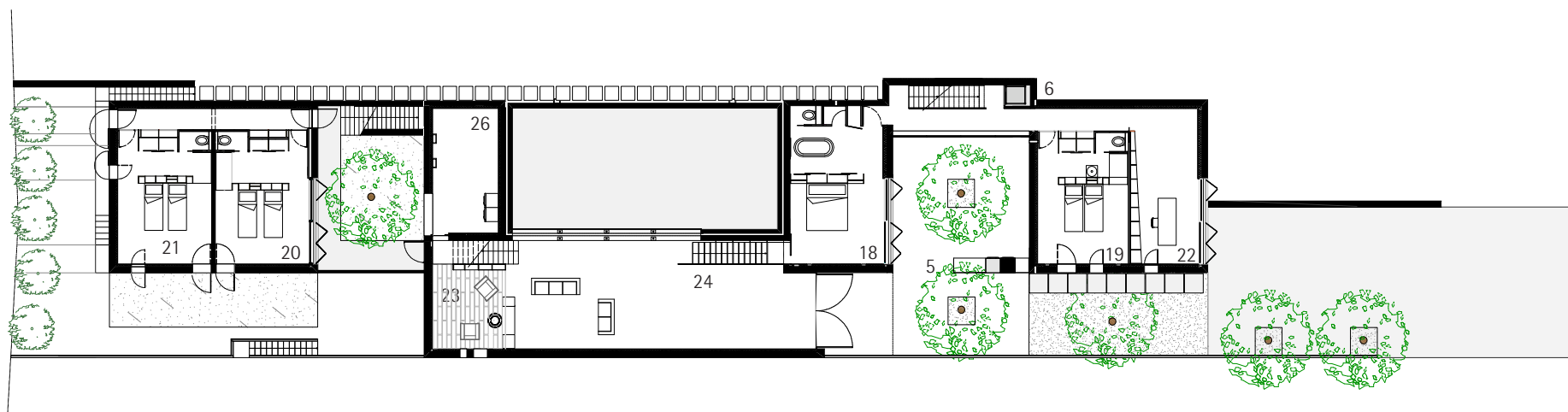
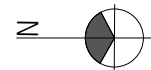
LÉGENDE

- 1 _ hall / entrée_8m²
- 2 _ salon_60m²
- 3 _ cuisine_27m²
- 4 _ arrière cuisine_8m²
- 5 _ barbecue
- 6 _ ascenseur
- 7 _ garage_49m²
- 8 _ citerne tampon_5,70m²
- 9 _ citerne EP_11m²
- 10 _ cave_12m²
- 11 _ local technique_48m²
- 12 _ local technique_59m²
- 13 _ portail
- 14 _ entrée principale
- 15 _ entrée service
- 16 _ pompe à chaleur
- 17 _ cheminée double flux

plan de rez de chaussé

10 m



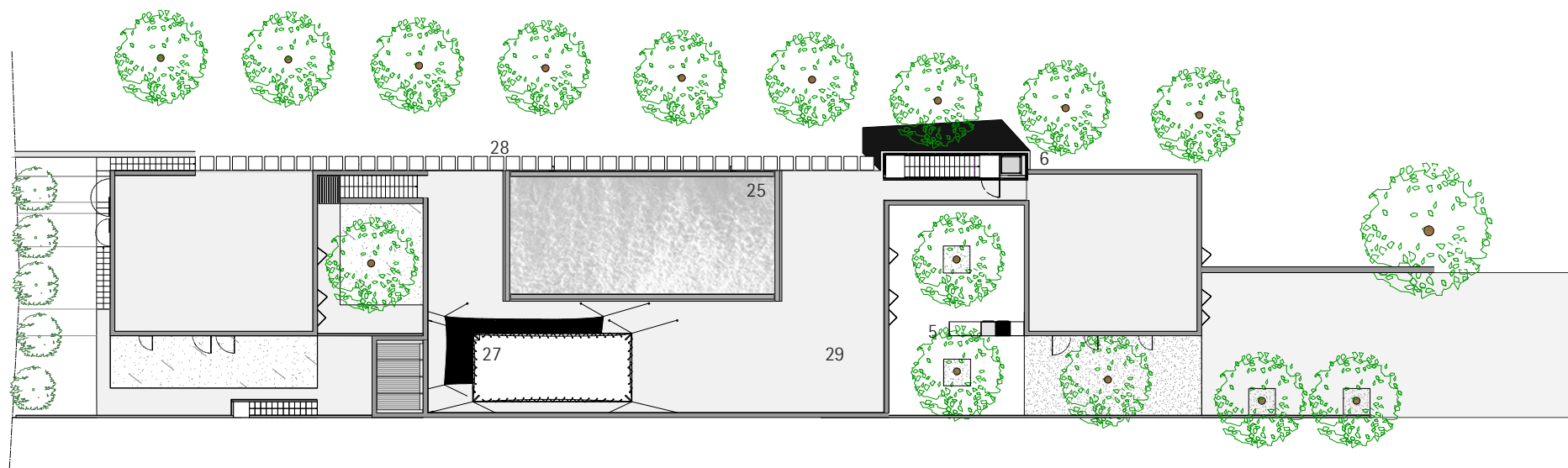
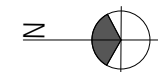


plan d' étage

10 m

LÉGENDE

- 5 _ barbecue
- 6 _ ascenseur
- 18 _ chambre¹ / sanitaire 27,70m²
- 19 _ chambre² / sanitaire 21,25m²
- 20 _ chambre³ / sanitaire 22,50m²
- 21 _ chambre⁴ / sanitaire 22,35m²
- 22 _ bureau_19,60m²
- 23 _ mezzanine_11,50m²
- 24 _ vide sur salon
- 25 _ piscine_5,12 x 11,6 m
- 26 _ lingerie / buanderie_11,20m²



- LÉGENDE**
- 5 _ barbecue
 - 6 _ ascenseur
 - 25 _ piscine_5,12 x 11,6 m
 - 27 _ bar / bannière solaire
 - 28 _ barrières infrarouge
 - 29 _ solarium

plan de toiture

10 m



façade Ouest



coupe sur chambres et piscine



Effacement Il est proposé une écriture architecturale de la disparition, employant le principe mimétique de survie du caméléon. Les murs de béton sablé ont la texture et la coloration des murs de culture, les terrasses sont réalisées dans le même matériau, assurant une unité de volume, le miroir du bassin reflète le ciel, des oliviers émergent dans chaque patio. Un écho de la villa Malaparte avec sa terrasse solarium est perceptible. Quelques percements cadrent les composantes majeurs du paysage, les ouvertures principales donnent au Sud sur les patios.

***Effacement** This is proposed architectural style of the disappearance, using the mimetic principle of survival of the chameleon. Concrete walls were sandblasted texture and color of the walls of culture, the terraces are made of the same material, providing a unit of volume, the mirror of the pool reflects the sky, the trees emerge in each patio. An echo of the Villa Malaparte with its sun terrace is noticeable few openings fit the major components of the landscape, the main openings point to the South, on the patios.*





Architecture passive_L'orientation principale au Sud et à l'Ouest, la protection et l'isolation renforcée par incrustation dans la colline, les apports solaires l'hiver par les vitrages, l'inertie importante du bâtiment sont les éléments principaux d'une démarche de contrôle des dépenses énergétiques.

En complément est proposé une gestion de l'ensoleillement par volets aluminium extérieurs et stores vénitiens intérieurs.

Des capteurs solaires assurent l'eau chaude domestique.

Le chauffage couple une PAC air/eau à un plancher basse température.

Les eaux de pluie sont récupérées dans une citerne pour l'arrosage et les eaux sanitaires.

Architecture main passive_The main orientation south and west, protection and enhanced by insertion in the hill insulation, solar gain in winter by the windows, the large inertia of the building are the main elements of an approach control energy costs.

In addition, we proposed a management sunshine outside aluminum venetian blinds interior shutters.

Solar panels provide domestic hot water.

Heating a torque CAP air / water at a low temperature floor.

Rainwater is collected in a cistern for irrigation and sanitary water.



























«Le patio est la fenêtre par où Dieu abreuve les âmes...le patio est la fente où le ciel se coule dans la maison...le patio, un ciel retenu.» (Luis Borgès)

Big bang

Lancé en 2009 sur les traces de la toute première lumière émise après le Big Bang, le satellite européen Planck a dévoilé l'image la plus précise jamais réalisée de l'Univers dans sa prime jeunesse, lui donnant tout de même au passage un coup de vieux de 80 millions d'années.«C'est un pas de géant dans la compréhension des origines de l'Univers» qui serait né il y a 13,82 milliards d'années.

Constellation de la Lyre

La Lyre est une des 88 constellations. Elle se situe dans l'hémisphère nord. Les civilisations antiques en Moyen-Orient et en Inde y voyaient un vautour. Les astronomes grecs y voyaient une lyre (ou plutôt une « kithara ») et les cartes du ciel les plus vieilles la représentent généralement tenue dans les griffes d'un vautour. Véga (Lyrae), dont le nom signifie « le vautour » en arabe, est l'étoile la plus brillante de la constellation de la Lyre, et d'ailleurs la 5e étoile la plus brillante du ciel.

«The patio is the window by or God swanp the souls...the patio is the slot or the sky iteals into the house...the patio a reserved sky.» (Luis Borgès)

Big bang

Launched in 2009 in the footsteps of the first light emitted after the Big Bang, the European Planck satellite has revealed the most accurate picture of the universe ever made in his youth, giving still a passing shot older than 80 million years. «This is a giant step forward in understanding the origins of the Universe» who was born there 13,82 billion years.

Lyra

Lyra is one of the 88 constellations. It is located in the northern hemisphere. Ancient civilizations in the Middle East and India saw a vulture. Greek astronomers saw a lyre (or rather a «kithara») and maps of the oldest sky are usually held in the claws of a vulture. Vega (Lyrae), whose name means «vulture» in Arabic, is the brightest star in the constellation Lyra star, and also the 5th brightest star in the sky.



Technique Les murs sont réalisés en voile BA sablé une face, d'une coloration identique à la falaise.

l'isolation est traitée par panneau semi rigide de laine de Roche, l'épaisseur mise en place permettant de répondre à la RT 2012.

L'ensemble du béton mis en oeuvre, murs et planchers, donnent une inertie importante au bâtiment.

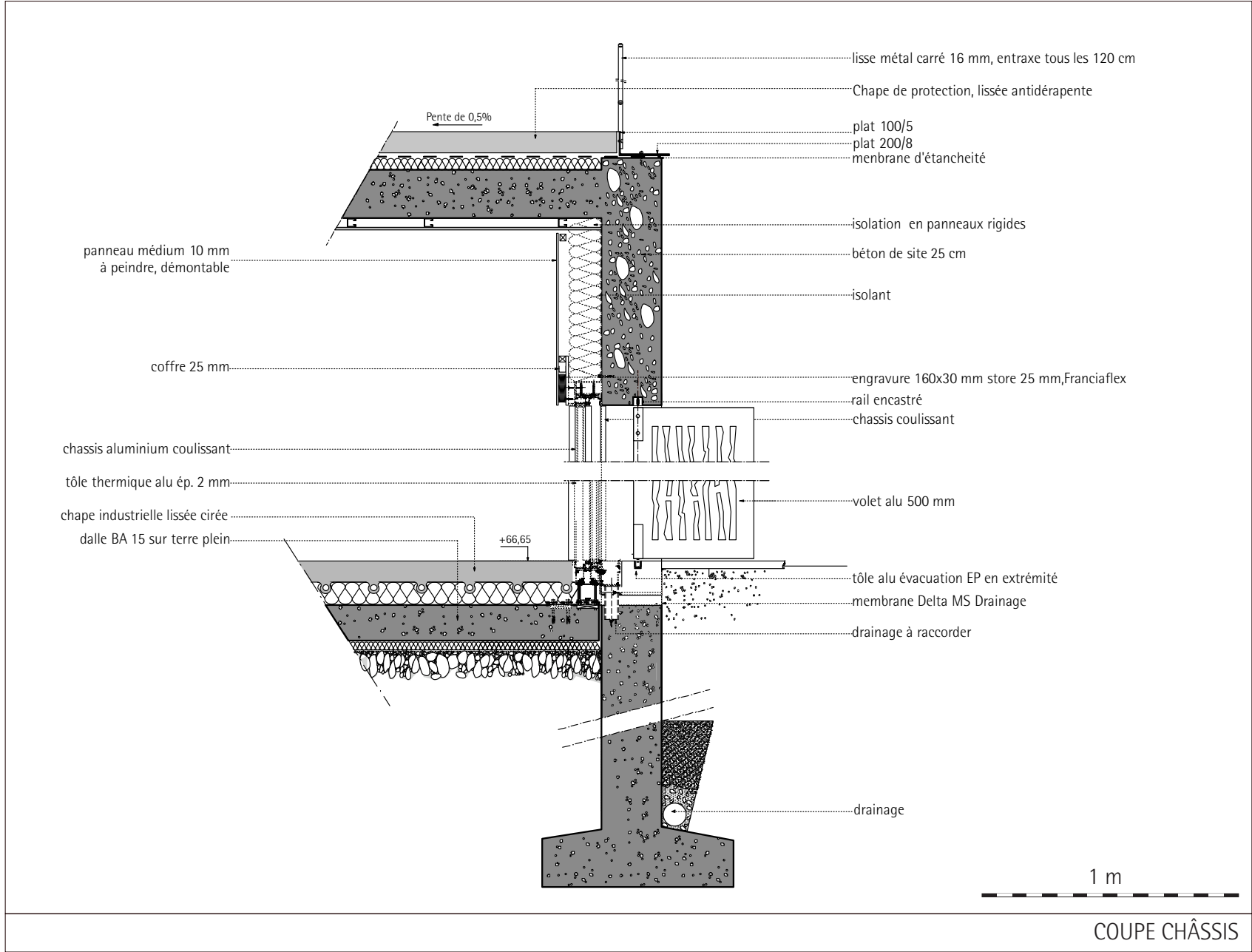
Les volets sont en accordéon, constitués de tôles d'aluminium de 6 mm brut, découpés au jet d'eau, suivant un dessin reprenant le mode opératoire de Soulages avec son outil préférentiel, une spatule de caoutchouc.

Technique The walls are made with a skin BA sanded as a side of a cliff at the same coloring.

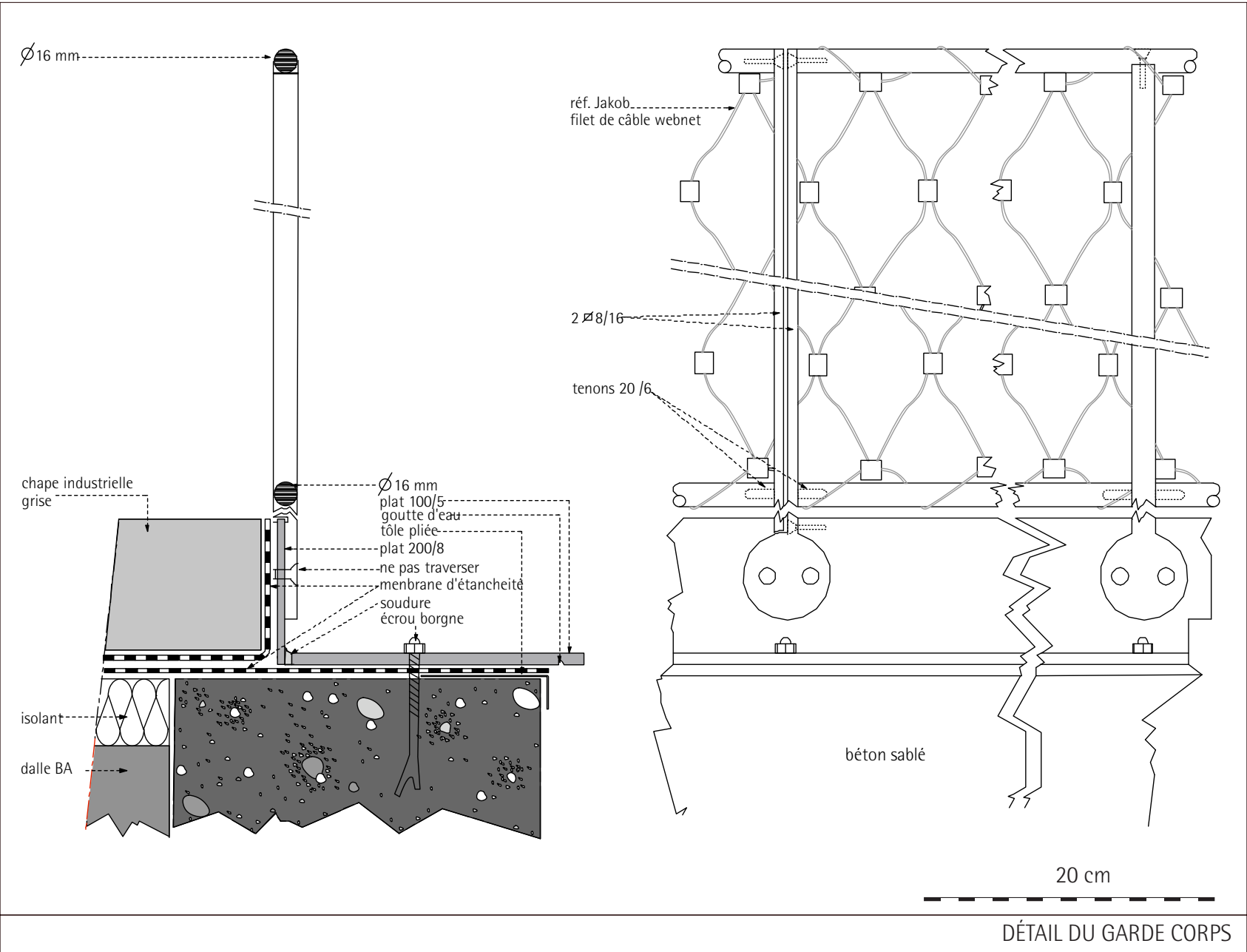
insulation is treated with semi-rigid panel rock wool, thickness implementation to meet the RT 2012.

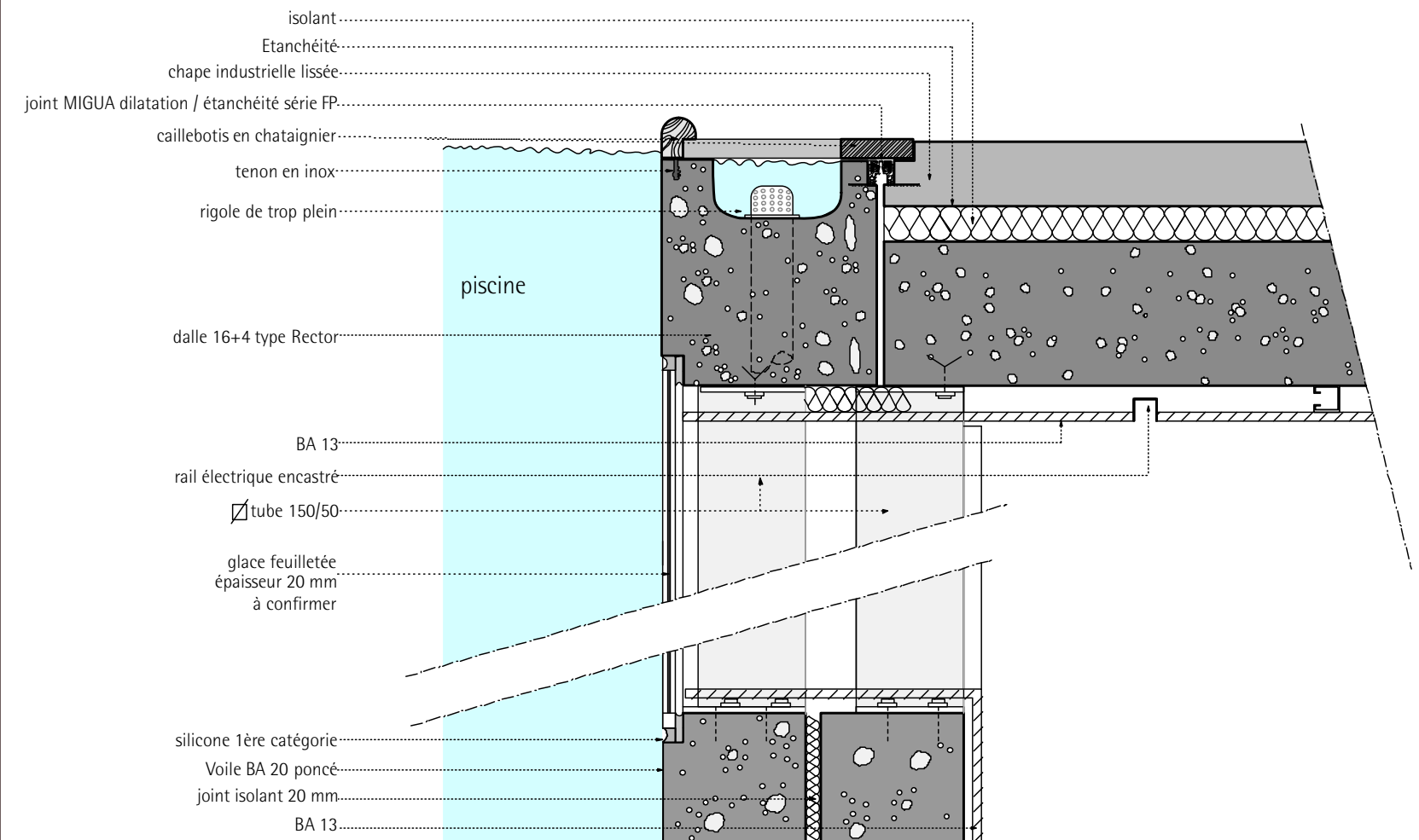
The assembly of concrete used, walls and floors, provides significant inertia to the building.

The shutters are accordion, made of aluminum 6 mm gross sheets, cut water jet, in a pattern repeating the procedure of Soulages with its prime tool, a rubber spatula.



COUPE CHÂSSIS





20 cm

DÉTAIL DE LA GOULOTTE

Pratique



«Imprimer la forme à une durée, c'est l'exigence de la beauté, mais aussi celle de la mémoire.» (Milan Kundera)



