

[www.bonnemaison.eu](http://www.bonnemaison.eu)

"LA NATURE EST UNE MAISON HANTÉE MAIS L'ART UNE MAISON QUI ESSAYE DE L'ÊTRE..." *EMILY DICKINSON*

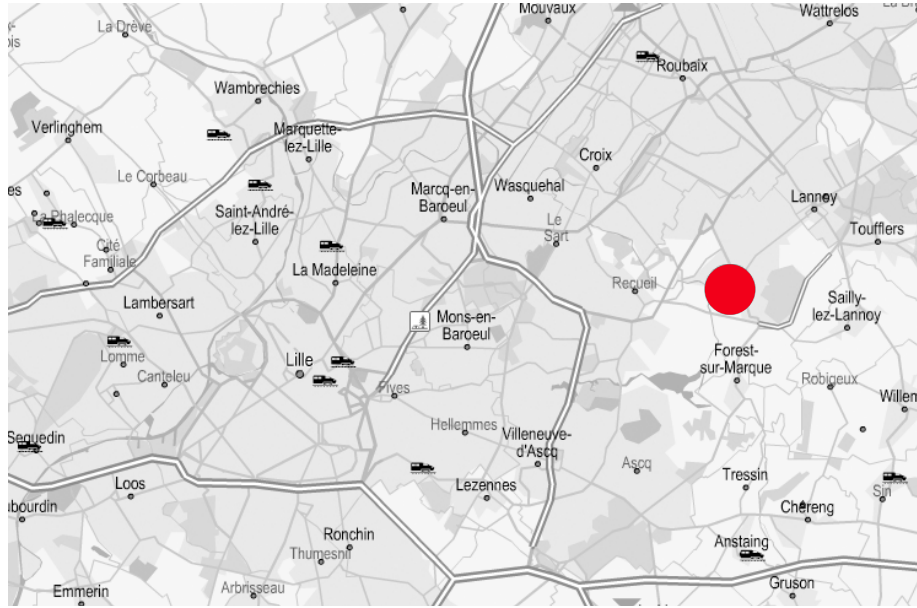


Maison de l'emploi et des services publics ~

Hem (59)

LIEU	Hem (59)
MAITRE DE L'OUVRAGE	Ville de Hem
MAITRISE D'OEUVRE	<b>Jean-Paul Bonnemaïson</b> et <b>Vincent Baur</b> architecte associé
MISSION	de base loi M.O.P. + OPC
BET structure béton	PROJEX
Thermicien	PROJEX
BET électricité	PROJEX
Économiste	Guy Morère
Bureau de contrôle	Préventec
Coordonnateur hygiène, et sécurité	APAVE
Étude de sols	CEBTP
Coordonnateur chantier	Jean-Paul Bonnemaïson
DESIGNATION	Maison de l'Emploi et des Services Publics
SUPERFICIE	Shon 1877m <sup>2</sup>
PROGRAMME	
CALENDRIER	
Concours	2007
Autres concurrents	MM Beal & Blanckaert ■ J.L Esthers
Études	2007/2008
Ouverture de chantier	2008
Achèvement des travaux	Février 2011
COÛT	3.539.472 € HT
ENTREPRISES	Fondations spéciales: MENARD Gros oeuvre: DELECROIX Briques: DELECROIX Charpentes métallique : CANER Couverture: CANER Métallerie: CM MENUISERIE Menuiserie bois: CREATION BOIS CONCEPT Sols souples: PIQUE ET FILS Peinture: VANDENDRIESSCHE Ascenseur: SCHINDLER Occultation: SQUARE STORE Plomberie: DELPORTE Chauffage: NORD CLIMATISATION Electricité: HAINAUT VRD: DESBARBIEUX Carrelage: BAUTERS





plan de situation



plan de masse



Plus de matière avec moins de manières (Hamlet, reine Gertrude à Polonius) - Shakespeare

En cohérence avec les choix urbains, le parti architectural propose une disposition des composantes du programme privilégiant l'absolue nécessité de créer une volumétrie intégrant la dimension temporelle. Le parti proposé n'est pas un agrégat de volumes à ériger dans le temps, mais une enveloppe globale, posant ses limites, et capable de répondre à des variations dans la programmation. La maison de l'emploi est à l'étage définissant dessous un volume en rez de chaussée pouvant accueillir pôle emploi.

Car le projet proposé se veut un point fort dans le quartier. Un volume transparent sur deux niveaux fait articulation, à la fois entre espace public et espace privé, et entre les deux éléments principaux du programme, maison de l'Emploi et p<sup>o</sup>le emploi. Ce volume est une porte, accueil, ouverture, mais aussi passage vers une nouvelle activité. La visibilité de ce volume symbolique est amplifiée par sa localisation en extrémité de l'axe primaire de composition, et par son dédoublement par un bassin-miroir de dimension identique à sa façade.

La dimension institutionnelle du projet est affirmée par le choix d'une volumétrie à l'échelle du quartier et reprenant ses codes, toitures et matériaux, mais affirmant par ailleurs son statut, et surtout son identification comme signe d'espoir et de reconquête sociale, par la dynamique de son écriture, les contrastes de ses matériaux, membrane en toiture et bardage, brique posée à joints décroisés en terre anthracite de Nancay, verre structurel coloré en façade.

La notion d'accueil étant essentielle, l'architecture du bâtiment s'articule avec l'espace public, par la mise en place de galeries couvertes, accompagnant et protégeant l'utilisateur, espace intermédiaire semi-public, aboutissant à l'ample volume du hall, dont le statut est lui semi-privé, l'escalier mis en scène dans cet espace résumant l'esprit de cet équipement, large accueillant, bien proportionné, mais en même temps sollicitant l'effort personnel de monter. Ensuite la Maison de l'Emploi est directement lisible dans son usage, avec son grand volume unitaire organisé par l'axe central de distribution. L'ambiance proposée est chaleureuse, avec son parquet de chêne, ses meubles cloisons en bois filmé et des paravents en verre sérigraphié.

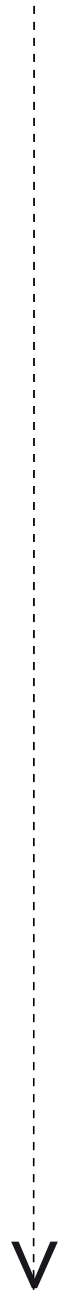
Une attention particulière a été apportée à l'éclairage naturel des locaux, avec en complément des façades largement vitrées, une boîte de lumière centrale et un éclairage en shed dans l'axe du bâtiment, qui définit et oriente l'espace central, accompagnant l'utilisateur dans ses démarches.

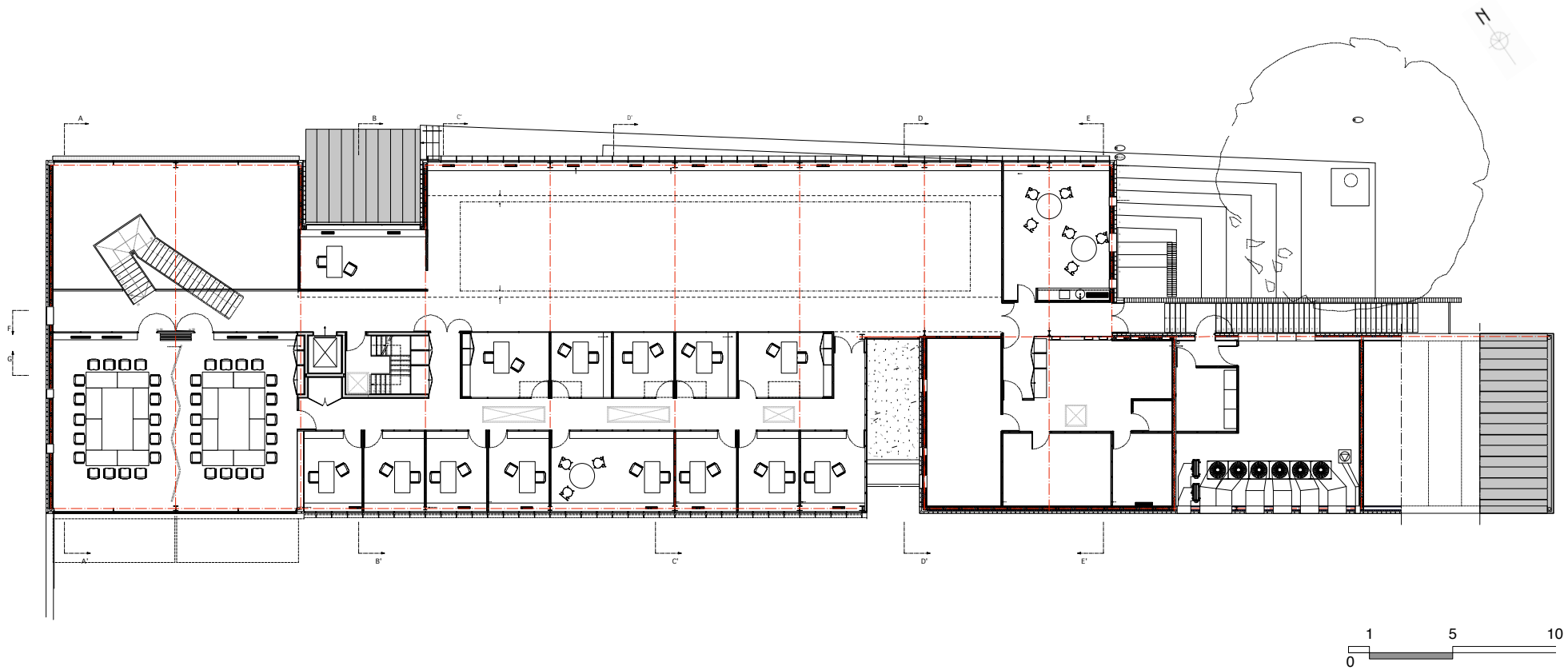
Le parti proposé permet, par ailleurs, d'absorber le dénivelé important, par la création d'un niveau supplémentaire enterré côté place, recevant les locaux techniques et le parking du personnel côté jardin public. La place est proposée avec une pente de 4%, les galeries couvertes formant socle et transition avec le niveau bas de l'équipement fixé à +37.00.

Tout le socle est prévu en voile BA, habillé de brique côté place et avec une lecture de la stratigraphie du sol, par empreinte en fond de moule et lazure côté parking.

La structure est ensuite constituée de poteaux et poutres alvéolaires, sur une épaisseur de 18m, avec pour le plancher une structure en cantilever de 12 m et un porte à faux de 3 m et des portiques encastrés pour la couverture. La peau extérieure opaque est une brique collée auto porteuse de 11 cm, la peau intérieure un panneau bois classé m1 de 19 mm. L'entre deux reçoit une isolation renforcée.

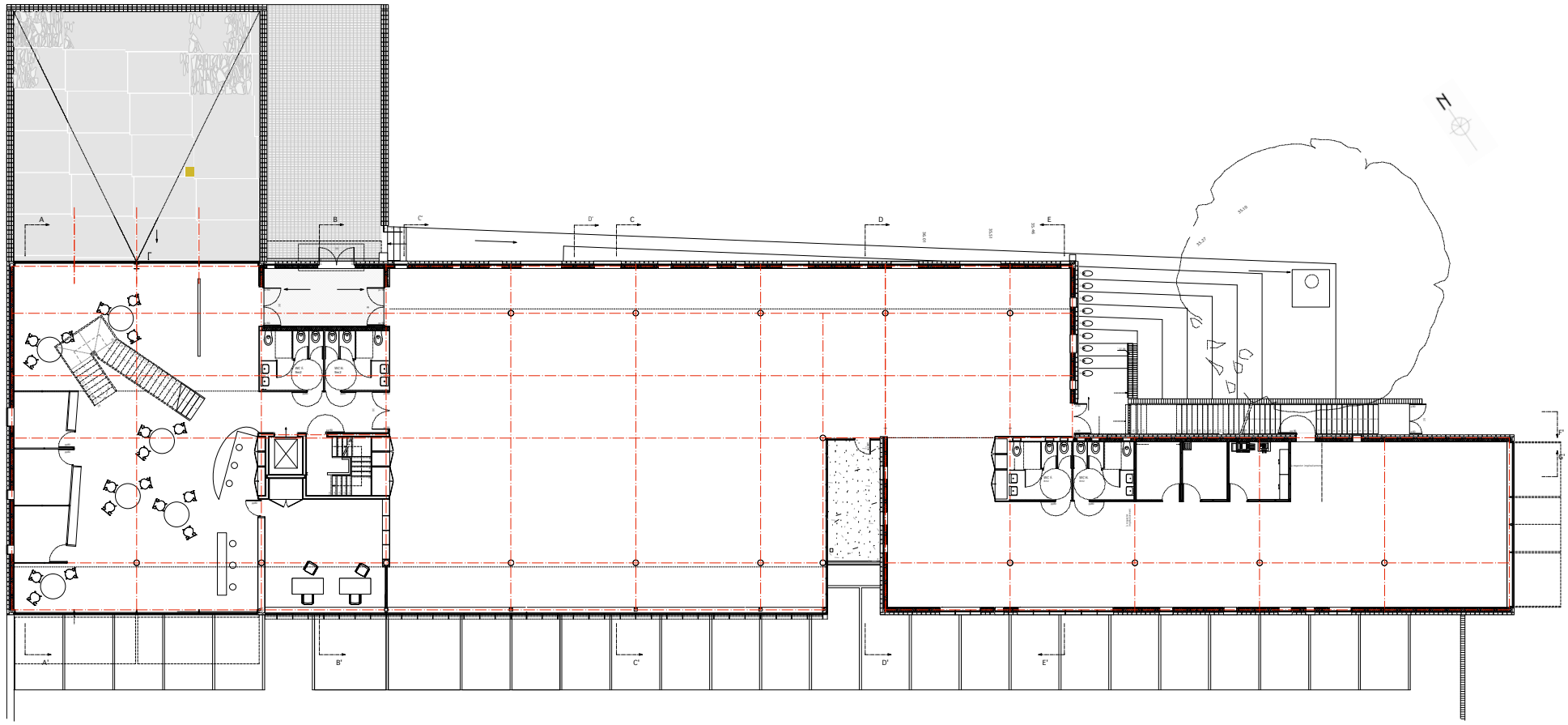
La façade vitrée est organisée sur la trame de bureau éprouvée de 75 cm, un châssis sur deux ou trois ouvrant à la française, permettant de répondre aux souhaits des utilisateurs et aux nécessités du nettoyage. Les charges au vent des façades sont reprises par des lames de verre verticales, transmettant les efforts à la structure primaire. Ces lames ont par ailleurs une fonction de protection solaire et une fonction de protection de l'intimité des utilisateurs. Ces lames sont des glaces feuilletées, le film intercalaire étant coloré, amenant une ambiance colorée dans les locaux et complétant l'écriture du bâtiment comme signal fort dans le quartier.



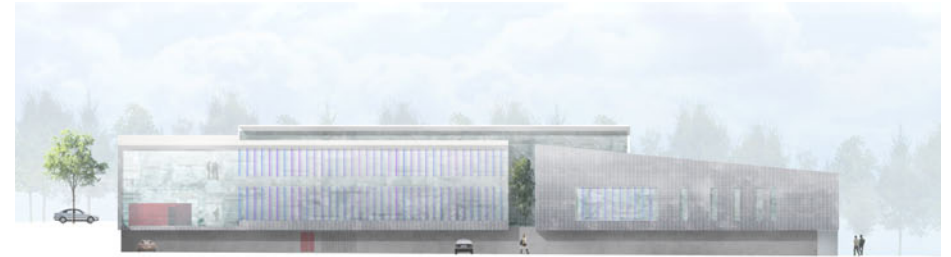


plan étage

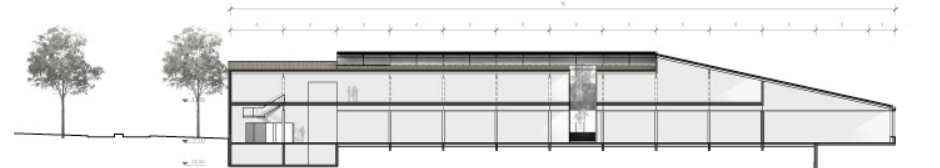




plan RDC



façade Sud Ouest



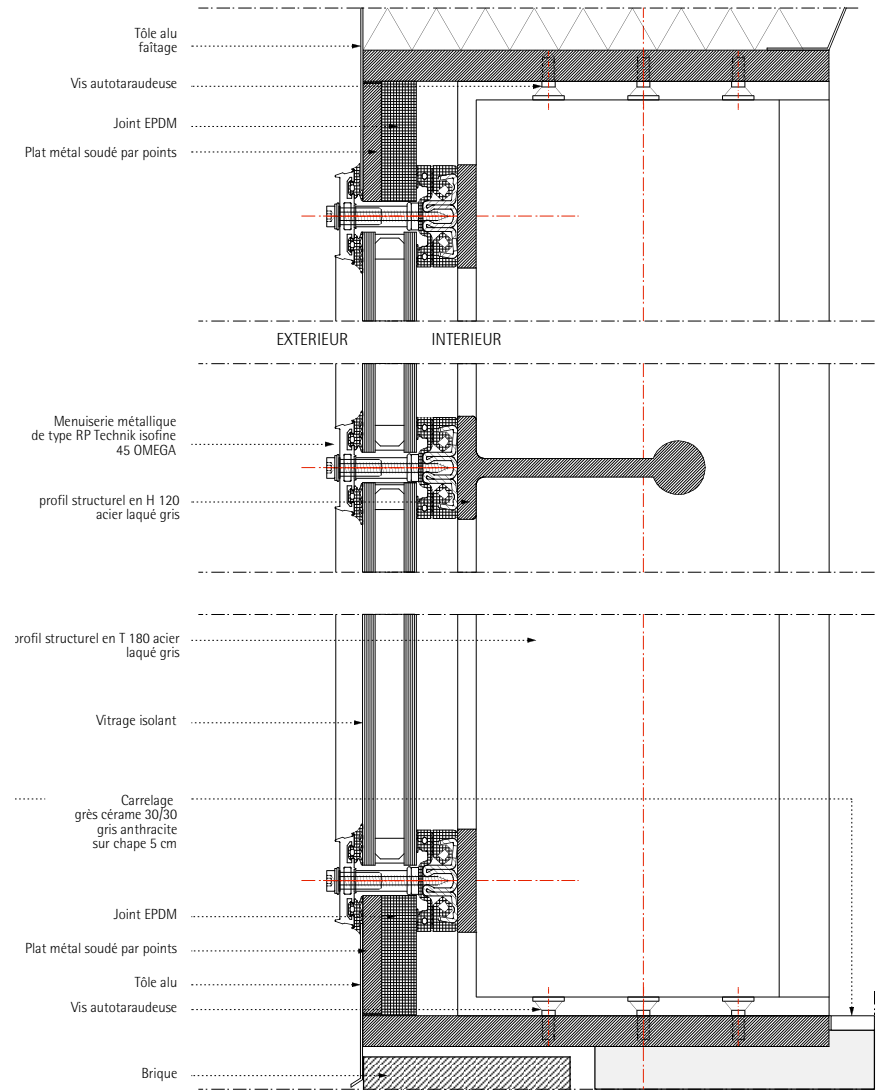
coupe longitudinale



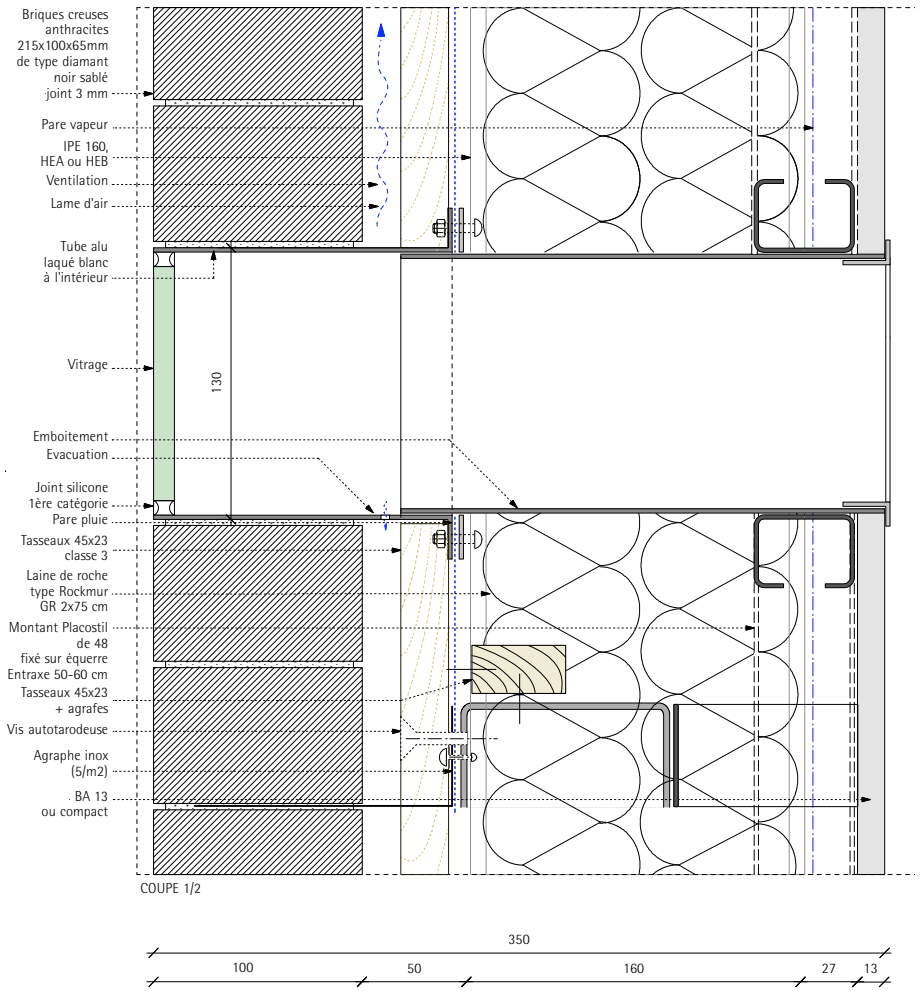
façade Nord Est



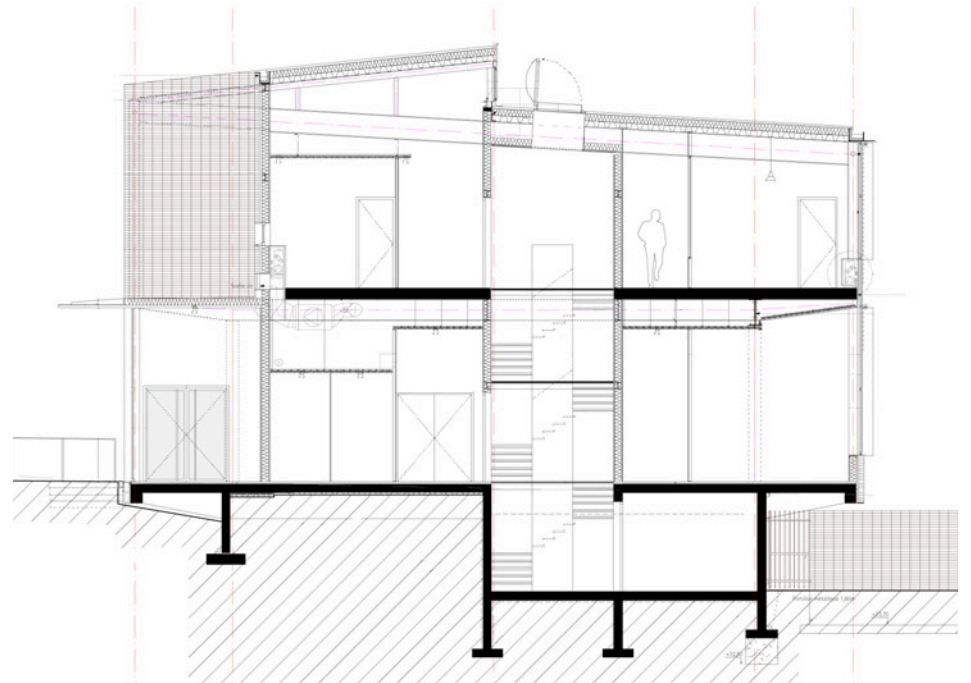
V



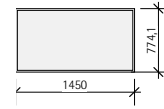
coupe sur mur rideaux hall



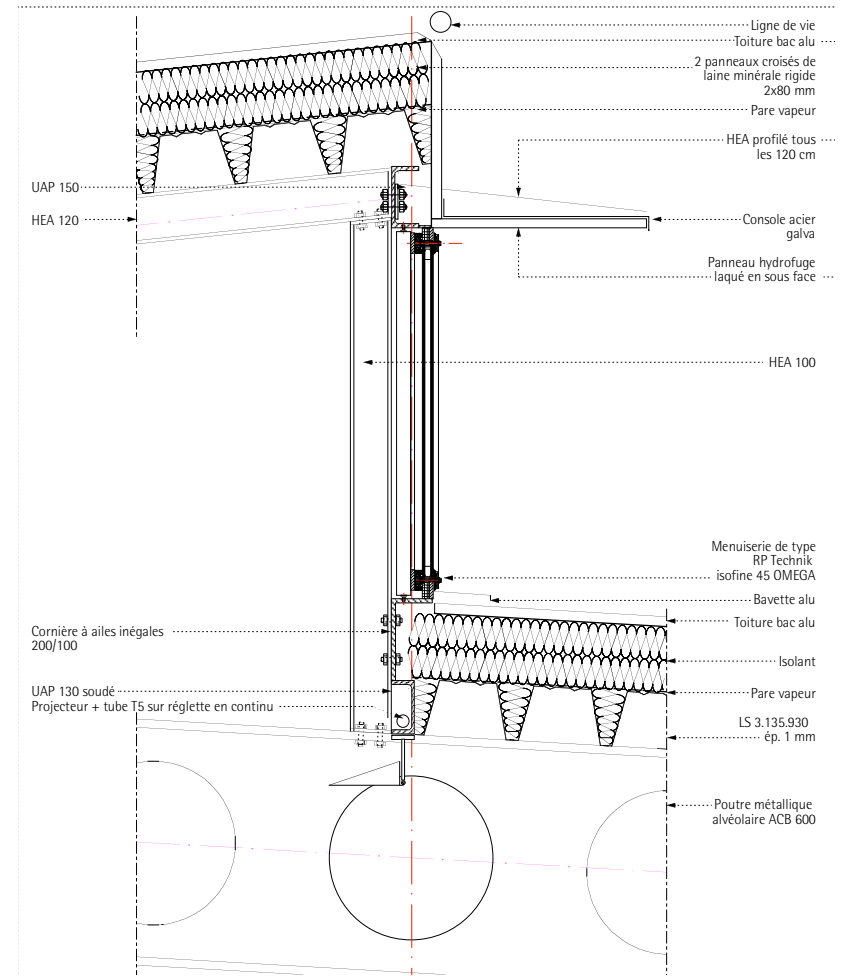
détail



coupe



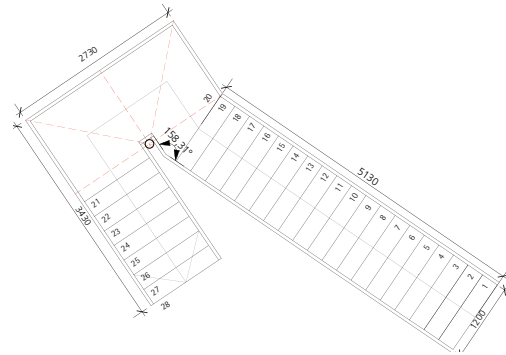
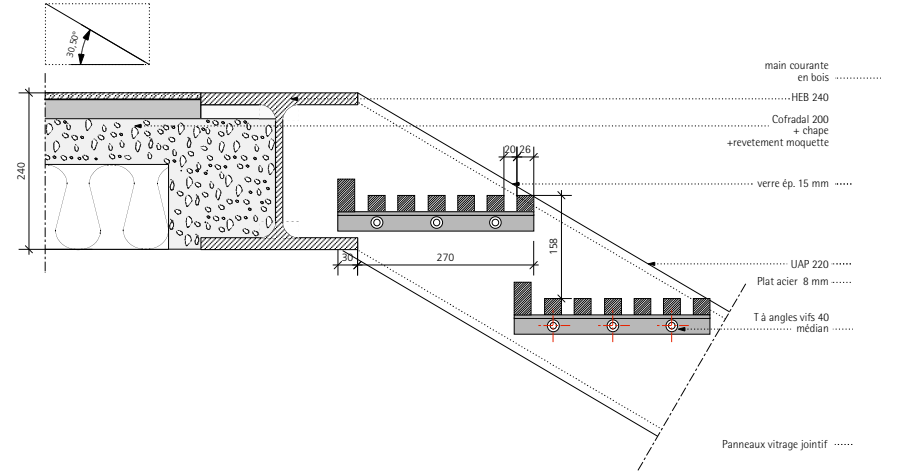
vitrage fixe



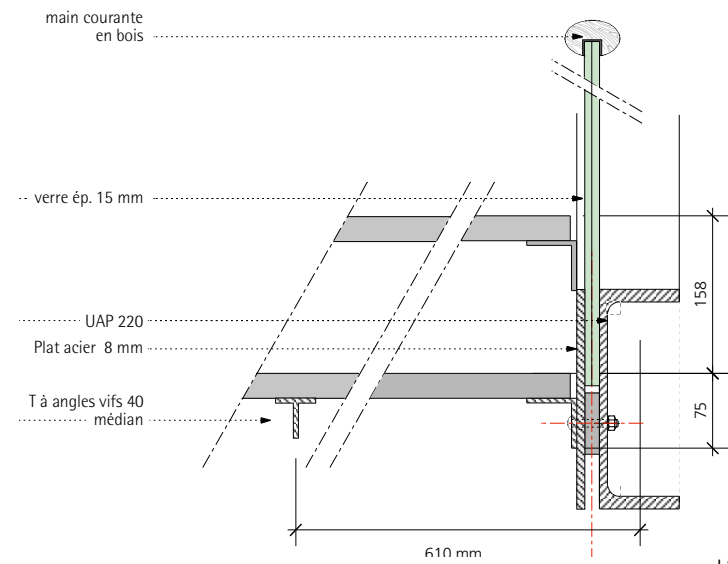
détail



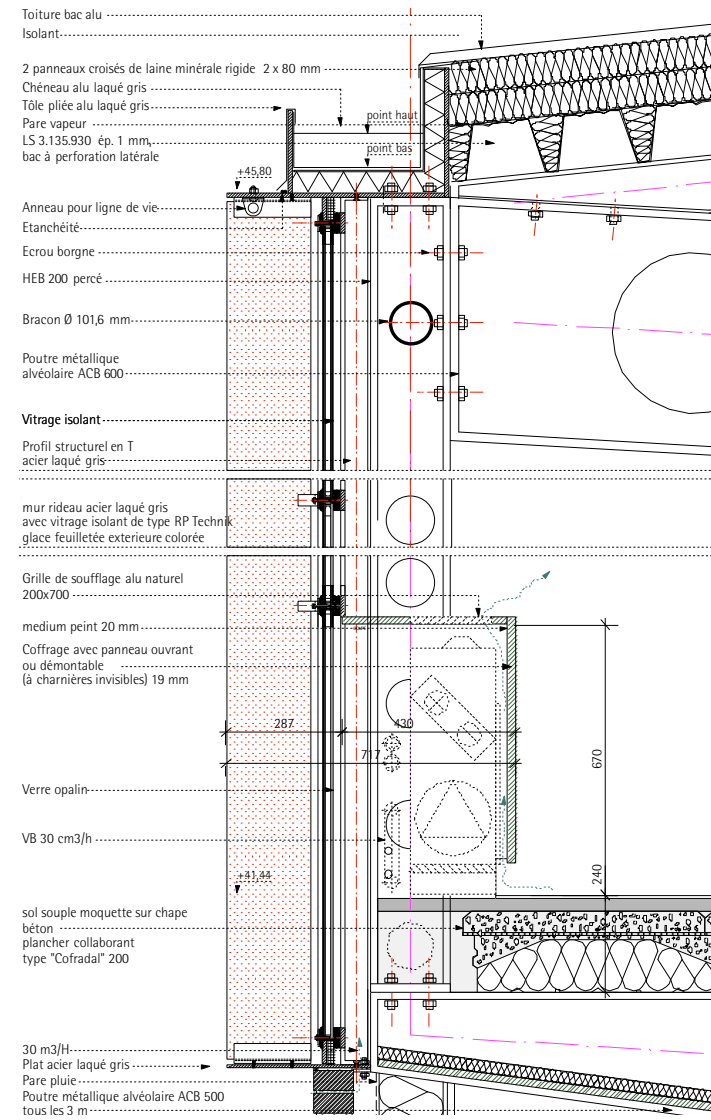
escalier : 4,44 mètres à monter  
28 marches de 27 cm \* 15,8 cm







détail escalier







façade sur parvis



façade sur prairie